



# 日本一の「子育て・教育の町づくり」



大雪旭岳源水

写真文化首都「写真の町」東川町教育委員会

北海道最高峰・大雪山国立公園 旭岳 (2,291m)

# 1. 東川町の概要

● 人 □ **8,356 人**  
(2019年4月末現在)

● 面 積 **247.06km<sup>2</sup>**

● 町制施行 **昭和34年**  
(開拓 明治28年・1895年)



## 町の目標人口

(プライムタウンづくり計画)

〈定住人口〉 **8,000 人**

〈応援人口〉 **2,000 人**  
ふるさと納税寄付者

---

〈合 計〉 **10,000 人**

## 優れた利便性

旭川市内から車で25分  
旭川空港から車で10分の好立地



## 人が集まる、魅力ある町づくり

田舎暮らしの移住ランキングで  
`北海道1位、`



北海道指定名勝文化財  
「日本の滝百選」選定  
落差270メートル、標高千メートル  
天人峡 羽衣の滝



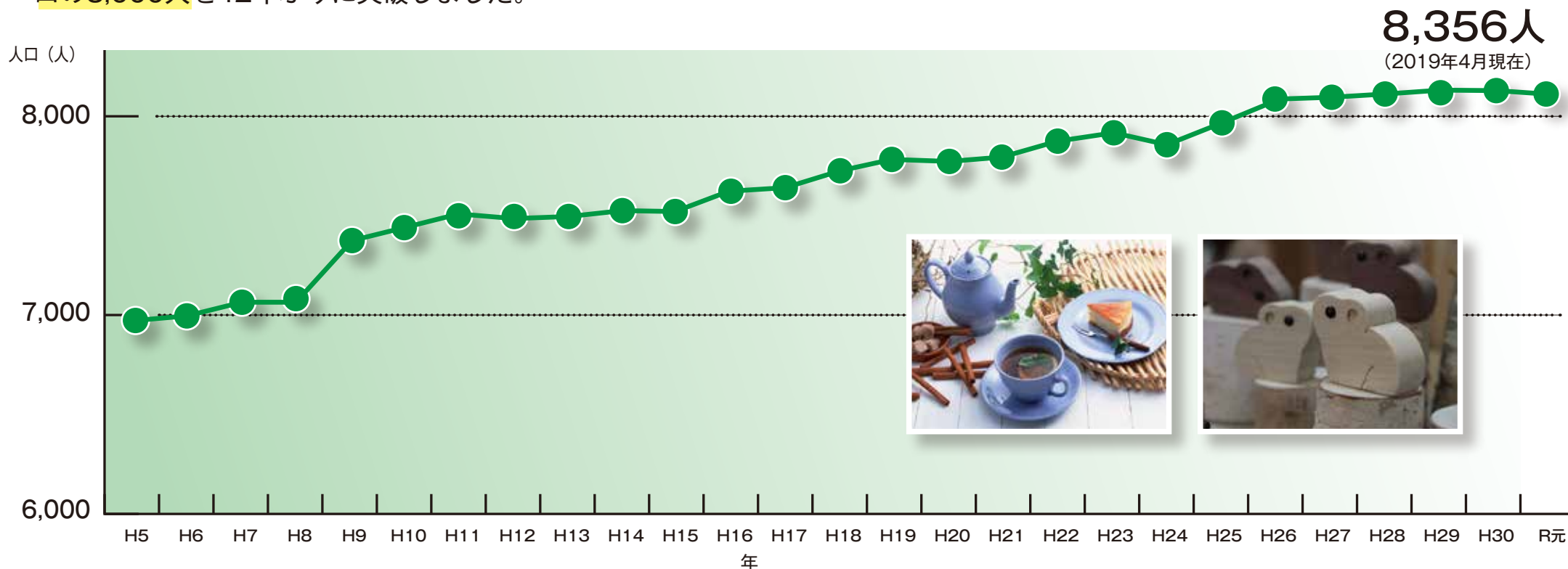
## 東川町の人口の伸び

# 5年間で3.3% UP

国勢調査結果 北海道2位

東川町の人口の推移は、昭和25年の人口10,754人をピークにその後減少が続き、平成5年度には7,000人を切りましたが、平成6年度以降、写真の町事業や子育て支援事業などの各種関連施策の実施により、平成26年11月4日に目標人口の8,000人を42年ぶりに突破しました。

移住者も美しい景観と住みやすい環境を生かし、クラフトや家具、写真などの文化・芸術的な仕事をしながら生活をされている方や、ここ10年ほどはレストラン、カフェ、パン屋、雑貨店等を開店される方が増えています。

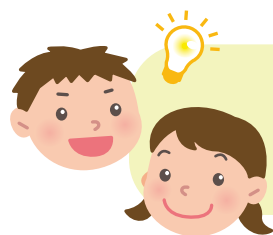


## 2. 東川町の教育



### 《令和元年度以降重点施策》

- 研究開発学校による国際教育の推進（文科省指定事業）
- 全国学力・学習状況調査における安定した揺るぎない成績の達成
- 全国体力・運動能力、運動習慣等調査における安定した揺るぎない成績の達成
- フィンランド教育の調査・研究及び交流事業の促進
- 東川町複合交流施設「せんとびゅあI・II」を核とした読書及び芸術・文化活動の推進
- ICT環境の年次計画的な整備とICT教育の積極的な推進



令和4年度  
目標

日本一の“子育て・教育の町づくり”

# 3. 主要な施策

## 恵まれた教育環境

- 東川町幼児センター 1 園
- 東川町立小学校 4 校
- 東川町立中学校 1 校
- 東川町立日本語学校 1 校
- 道立東川養護学校 1 校
- 道立東川高等学校 1 校
- ★私立旭川福祉専門学校 1 校

## 切れ目のない子育て支援

- 🔥 新たな「婚姻届」・「出生届」の提案
- 🔥 不妊治療全額助成
- 🔥 君の椅子プロジェクト
- 🔥 小学生と中学生の学習用木製机・椅子をオリジナル製作

## 幼児センター

- 🟢 平成15年 4月 1日 幼保一元化保育開始。混合クラス編成
- 🟢 平成15年11月28日 構造改革特区「幼保一元化特区」認定
- 🟢 平成16年 4月 1日 幼保一元化施設として運営開始  
(文科省研究指定校として調査研究)
- 🟢 平成17年 4月 1日 構造改革特別区域計画「幼保一元化特区」が全国展開

## 学社連携事業

平成28年度 農林水産大臣賞受賞

- ★東川町学社連携推進協議会設置 (平成24年度)  
学校支援地域本部 → 地域学校協働本部 (平成28年度移行済)
- ・地域コーディネーターの活躍
- ・コミュニティ・スクールの導入 (全ての小中学校に導入済)
- ・ゆめスクール(小学校)、地域未来塾(中学校)の設置
- ・部活動指導員の配置

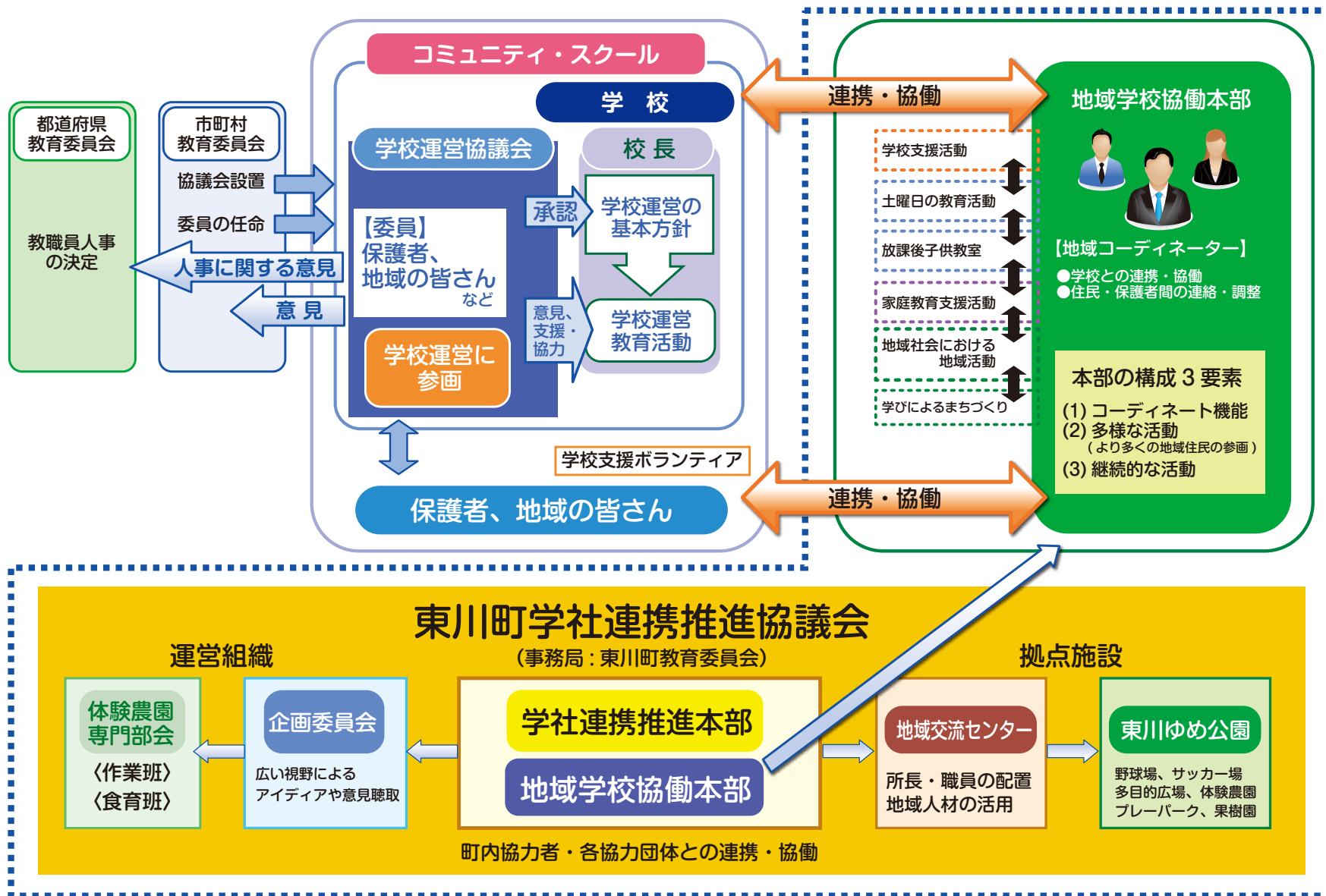
## 学力向上推進事業

- ★東川町学力向上進協議会設置 (平成24年度)  
(幼児センター、小学校、中学校、教育委員会で構成)
- H28 全国学カテスト (東川町児童・生徒)  
小学1位 石川県、中学1位 福井県を **上回る!!**
- 小学は5年連続 (H25~29)、中学は4年連続 (H26~29)  
全国平均を **上回る!!**

## 国際教育推進事業

- 幼児の英語活動 (幼児センター)
- 小学生の英会話教室 (アップルキッズクラブ) の拡充
- 英語教育推進員 (中学校) の配置
- JET青年15名の活用 (ALT4名、CIR8名、SEA3名)  
文部科学省 (H29~H32年度)
- 国際教育「研究開発学校」に指定!!**

# 4. コミュニティスクールの仕組み



# 5. 国際教育の推進

ふるさと東川を愛する心情を高め、人間尊重の精神を基調とする国際性を養い、国際社会に通用するコミュニケーション能力を育成する。

## 新教科Globe

### ★地域の教育資源★

写真文化首都 東川町

写真を取り入れた教育活動

豊かな自然

地域の教育資源を活用した教育活動

### ローカル

自国や地域の文化や  
伝統に根ざした  
自己の確立

### コミュニケーション

文化の異なる人々との  
英語をツールとした  
コミュニケーション能力

### 幼児センター

違う国の人と触れ合いながら外国語に慣れ親しみ、友達と仲良くする。

### 町立4小学校

様々な国や文化について理解し、誰とでも寛容的で協力的な態度で接する。

### 東川中学校

世界の諸問題を自分と結びつけて考え、解決方法を探り、自分の意見を発信する。

### 東川高等学校

自己と世界とのつながりを意識したうえで、どのように社会にかかわっていくかについて、主体的かつ建設的に考え、意思決定し行動する。

## 国際社会で活躍する 人材の育成

### ★国際人材★

国際交流員 (CIR)  
スポーツ国際交流員 (SEA)  
外国語指導助手 (ALT)  
東川町立日本語学校生  
専門学校留学生

### グローバル

多様な異文化を受容し、  
共生することのできる  
態度

## 6. 総合教育会議

町長

行政執行方針  
予算

教育委員会

教育の中身

方針の一致

(方向性の共有)

総合教育会議



# 7. 東川町教育委員会事務局体制

## 教育委員会

教育長・教育委員4名

### 学校教育課

### 生涯学習推進課

海洋センター

公民館

学童保育センター

地域交流センター

### 子ども未来課

幼児センター

子育て支援センター



東川小学校全景

お問い合わせ先：東川町教育委員会 学校教育課教育推進室

TEL 0166-82-2111 (内 581・582) FAX 0166-82-3773 e-mail : kyoiiku@town.higashikawa.lg.jp



お問い合わせ先

## 東川町教育委員会 学校教育課教育推進室

---

TEL 0166-82-2111 (内 581・582)

FAX 0166-82-3773

e-mail [kyouiku@town.higashikawa.lg.jp](mailto:kyouiku@town.higashikawa.lg.jp)