



日本一の「子育て・教育の町づくり」



大雪旭岳源水

写真文化首都「写真の町」東川町教育委員会

北海道最高峰・大雪山国立公園 旭岳 (2,291m)

1. 東川町の概要

● 人 □ **8,303 人**
(2020年6月末現在)

● 面 積 **247.06km²**

● 町制施行 **昭和34年**
(開拓 明治28年・1895年)



町の目標人口

(プライムタウンづくり計画)

〈定住人口〉 **8,000 人**

〈応援人口〉 **2,000 人**
ふるさと納税寄付者

〈合 計〉 **10,000 人**

優れた利便性

旭川市内から車で25分
旭川空港から車で10分の好立地



人が集まる、魅力ある町づくり

田舎暮らしの移住ランキングで
`北海道1位、`



北海道指定名勝文化財
「日本の滝百選」選定
落差270メートル、標高千メートル
天人峡 羽衣の滝



1. 東川町の概要

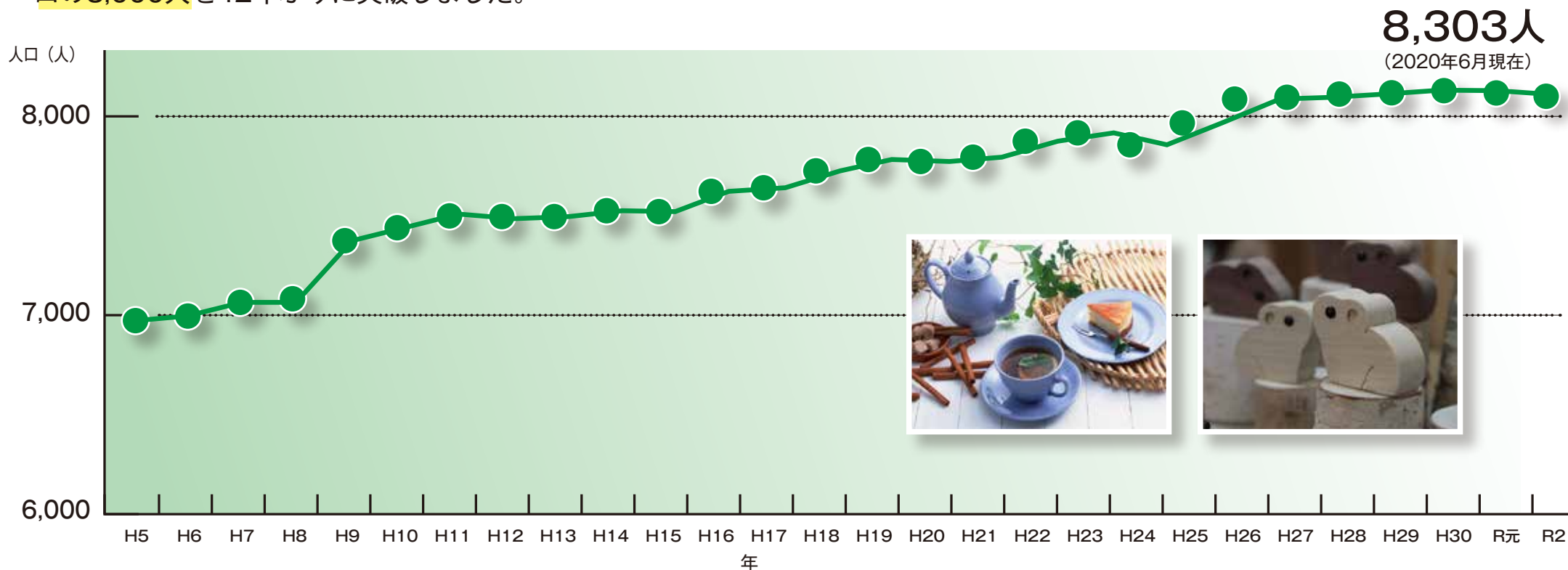
東川町の人口の伸び

5年間で3.3% UP

国勢調査結果 北海道2位

東川町の人口の推移は、昭和25年の人口10,754人をピークにその後減少が続き、平成5年度には7,000人を切りましたが、平成6年度以降、写真の町事業や子育て支援事業などの各種関連施策の実施により、平成26年11月4日に目標人口の8,000人を42年ぶりに突破しました。

移住者も美しい景観と住みやすい環境を生かし、クラフトや家具、写真などの文化・芸術的な仕事をしながら生活をされている方や、ここ10年ほどはレストラン、カフェ、パン屋、雑貨店等を開店される方が増えています。



2. 東川町の教育



《基本方針》

ふるさとを愛し、多様性を認め合い、
世界とつながり挑戦していくことができる人材の育成



令和4年度
目標

日本一の“子育て・教育の町づくり”

3. 主要な施策

恵まれた教育環境

- 東川町幼児センター 1 園
- 東川町立小学校 4 校
- 東川町立中学校 1 校
- 東川町立日本語学校 1 校
- 道立東川養護学校 1 校
- 道立東川高等学校 1 校
- ★私立旭川福祉専門学校 1 校
- 通園通学者数 計約1,600人

切れ目のない子育て支援

- 🌟 新たな「婚姻届」・「出生届」の提案
- 🌟 不妊治療全額助成
- 🌟 君の椅子プロジェクト
- 🌟 小学生と中学生の学習用木製机・椅子をオリジナル製作

幼児センター

- 🟢 平成15年 4月 1日 幼保一元化保育開始。混合クラス編成
- 🟢 平成15年11月28日 構造改革特区「幼保一元化特区」認定
- 🟢 平成16年 4月 1日 幼保一元化施設として運営開始
(文科省研究指定校として調査研究)
- 🟢 平成17年 4月 1日 構造改革特別区域計画「幼保一元化特区」が全国展開

学社連携事業

平成28年度 農林水産大臣賞受賞

(体験農園活動)

★東川町学社連携推進協議会設置 (平成24年度～)

- 学校支援地域本部 → 地域学校協働本部 (平成28年度に移行)
- ・地域コーディネーターの活躍
- ・コミュニティ・スクールの導入 (全ての小中学校に導入済)
- ・ゆめスクール(小学校)、地域未来塾(中学校)の設置
- ・部活動指導員の配置

学力向上推進事業

★東川町学力向上進協議会設置 (平成24年度)

(幼児センター、小学校、中学校、教育委員会で構成)

- H28 全国学カテスト (東川町児童・生徒)
小学1位 石川県、中学1位 福井県を **上回る!!**
- 小学は7年連続 (H25～R元)、中学は5年連続 (H26～30)
全国平均を **上回る!!**

国際教育推進事業

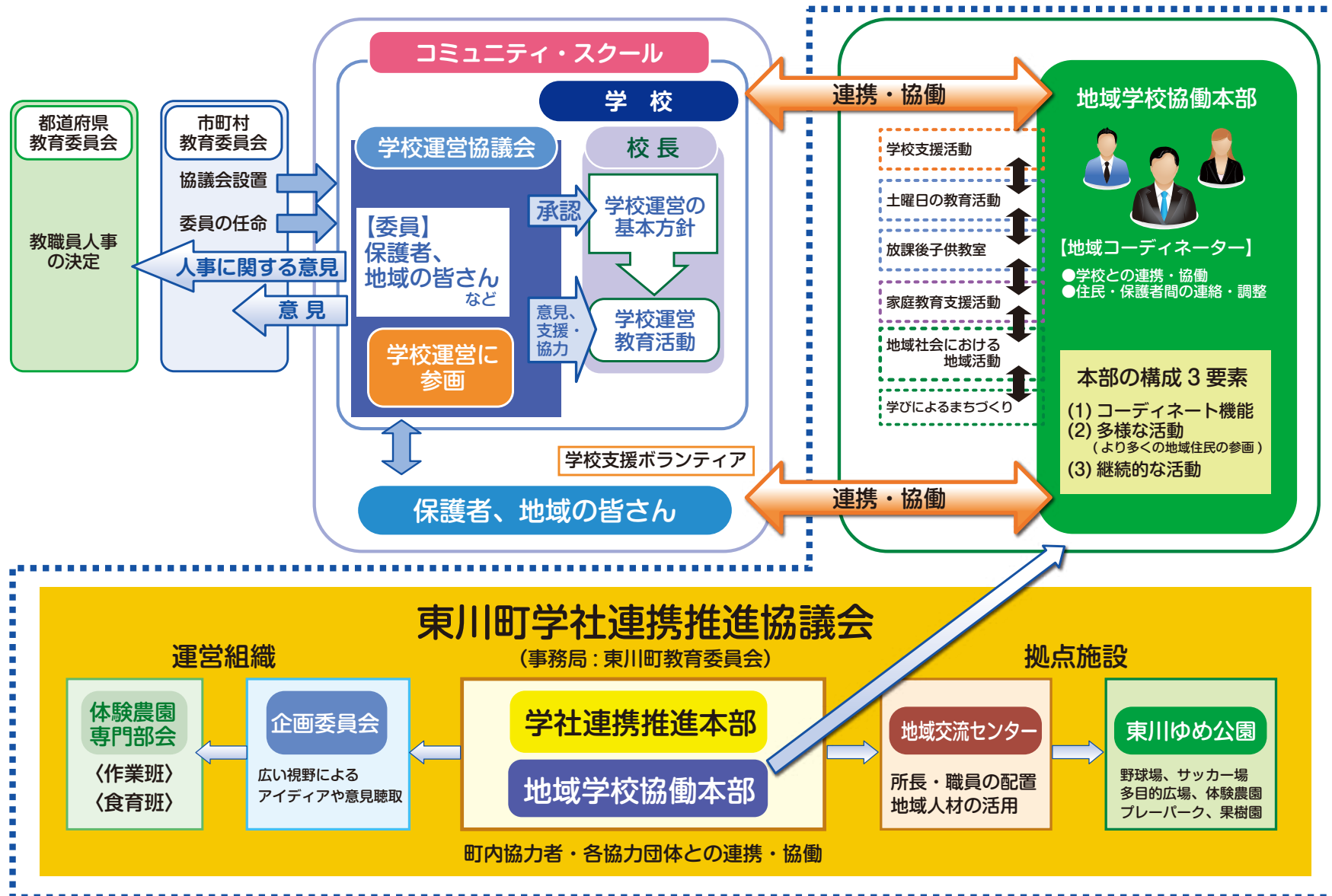
文部科学省 (H29～R3年度)

国際教育「研究開発学校」に指定!! [幼・小・中・高 7校(園)]

ローカル・グローバル・コミュニケーション要素の育成

- JET青年19名の活用 (ALT5名、CIR11名、SEA3名)
- 町立日本語学校・旭川福祉専門学校 (町内立地)・留学生と教育交流

4. コミュニティスクールの仕組み



5. 国際教育の推進

ふるさと東川を愛する心情を高め、人間尊重の精神を基調とする国際性を養い、国際社会に通用するコミュニケーション能力を育成する。

新教科Globe

★地域の教育資源★

写真文化首都 東川町

写真を取り入れた教育活動

豊かな自然（大雪山国立公園）

地域の教育資源を活用した教育活動

ローカル

自国や地域の文化や
伝統に根ざした
自己の確立

コミュニケーション

文化の異なる人々との
英語をツールとした
コミュニケーション能力

幼児センター

違う国の人と触れ合いながら外国語に慣れ親しみ、友達と仲良くする。

町立4小学校

様々な国や文化について理解し、誰とでも寛容的で協力的な態度で接する。

東川中学校

世界の諸問題を自分と結びつけて考え、解決方法を探り、自分の意見を発信する。

東川高等学校

自己と世界とのつながりを意識したうえで、どのように社会にかかわっていくかについて、主体的かつ建設的に考え、意思決定し行動する。

国際社会で活躍する 人材の育成

★国際人材★

国際交流員（CIR）

スポーツ国際交流員（SEA）

外国語指導助手（ALT）

東川町立日本語学校留学生

旭川福祉専門学校（町内立地）留学生

グローバル

多様な異文化を受容し、
共生することのできる
態度

6. 総合教育会議

町長

行政執行方針
予算

教育委員会

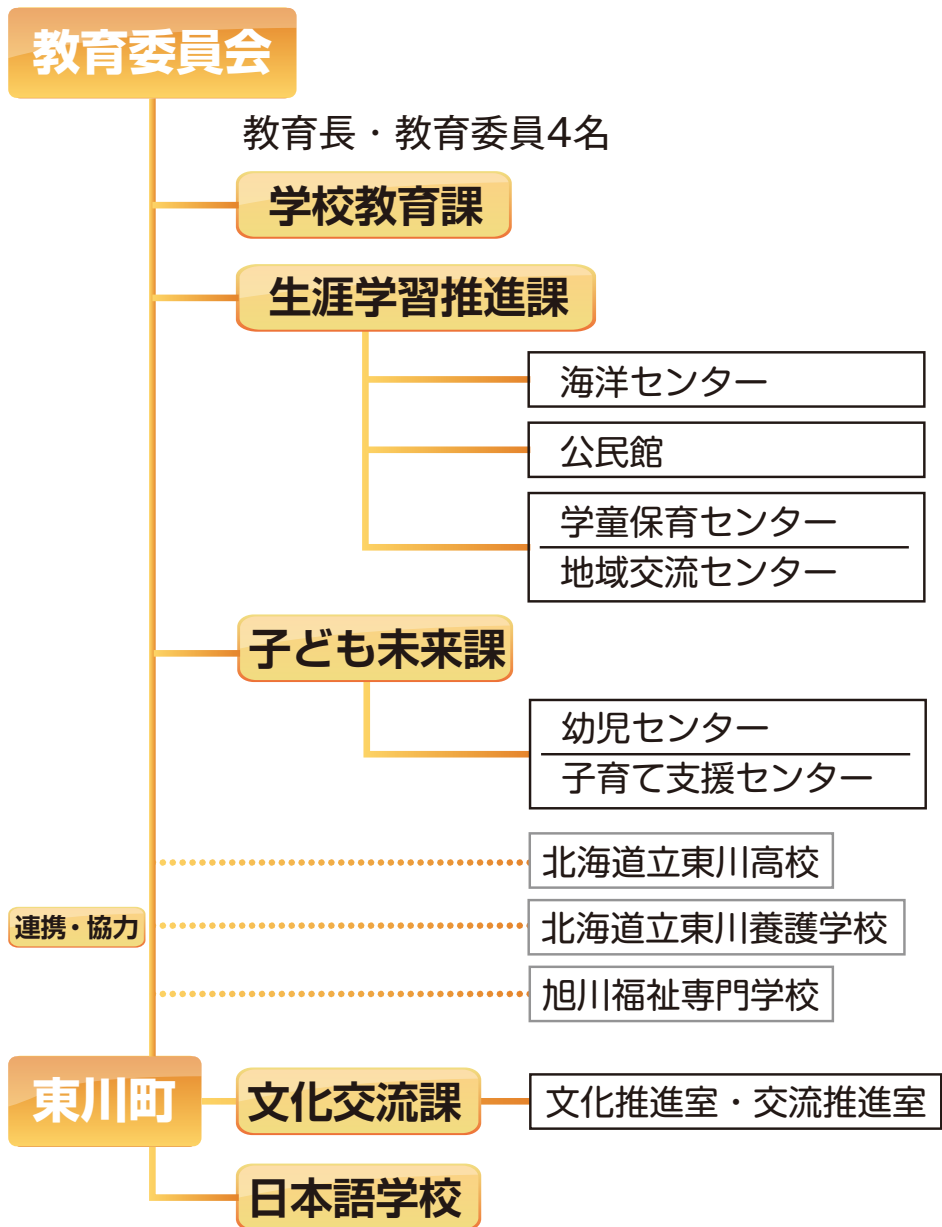
教育の中身

方針の一致

(方向性の共有)

総合教育会議

7. 東川町教育委員会事務局体制



東川小学校全景



お問い合わせ先

東川町教育委員会 学校教育課教育推進室

TEL 0166-82-2111 (内 581・582)

FAX 0166-82-3773

e-mail kyouiku@town.higashikawa.lg.jp