



LED照明を
完備した本格派

サッカー場

ご利用可能時間
8:00~21:00

ロングパイル人工芝を全面に施した、日本サッカー協会公認のサッカーグラウンド。少年用フィールドは2面、一般用フィールドは1面とれる大きさで、キッズからJ3まで幅広いカテゴリーの公式戦を行うことができます。LED照明を完備しているの、夜間に練習をすることもできます。

- ご利用料金(一般) / 全面 1,200円(1時間)
半面 [少年用1面分] 600円(1時間)
- 照明 / 照明ご利用はコインの購入が必要となります。
[全灯] 2,000円(1時間) [半灯] 1,000円(1時間)



スポーツ施設が充実した 東川ゆめ公園

広さの分だけ
自由度があります!



軟式野球場

ご利用可能時間
8:00~21:00

両翼は85m、中堅は102mで、外野はすべて天然芝の少年用野球場。水はけのよい土やダッグアウト、ブルペンも整備されているので練習試合には最適です。一般用のマウンドとベースも設置することができるので、大人でも練習などで利用することができます。

- ご利用料金(一般) / 1,200円(1時間)

多目的広場

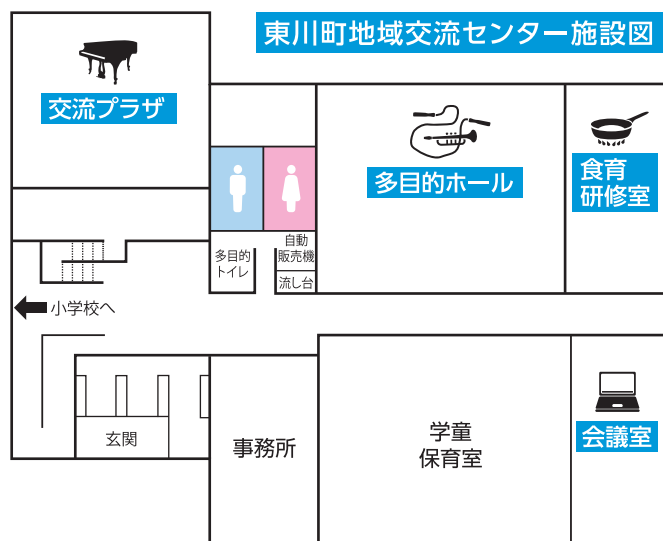
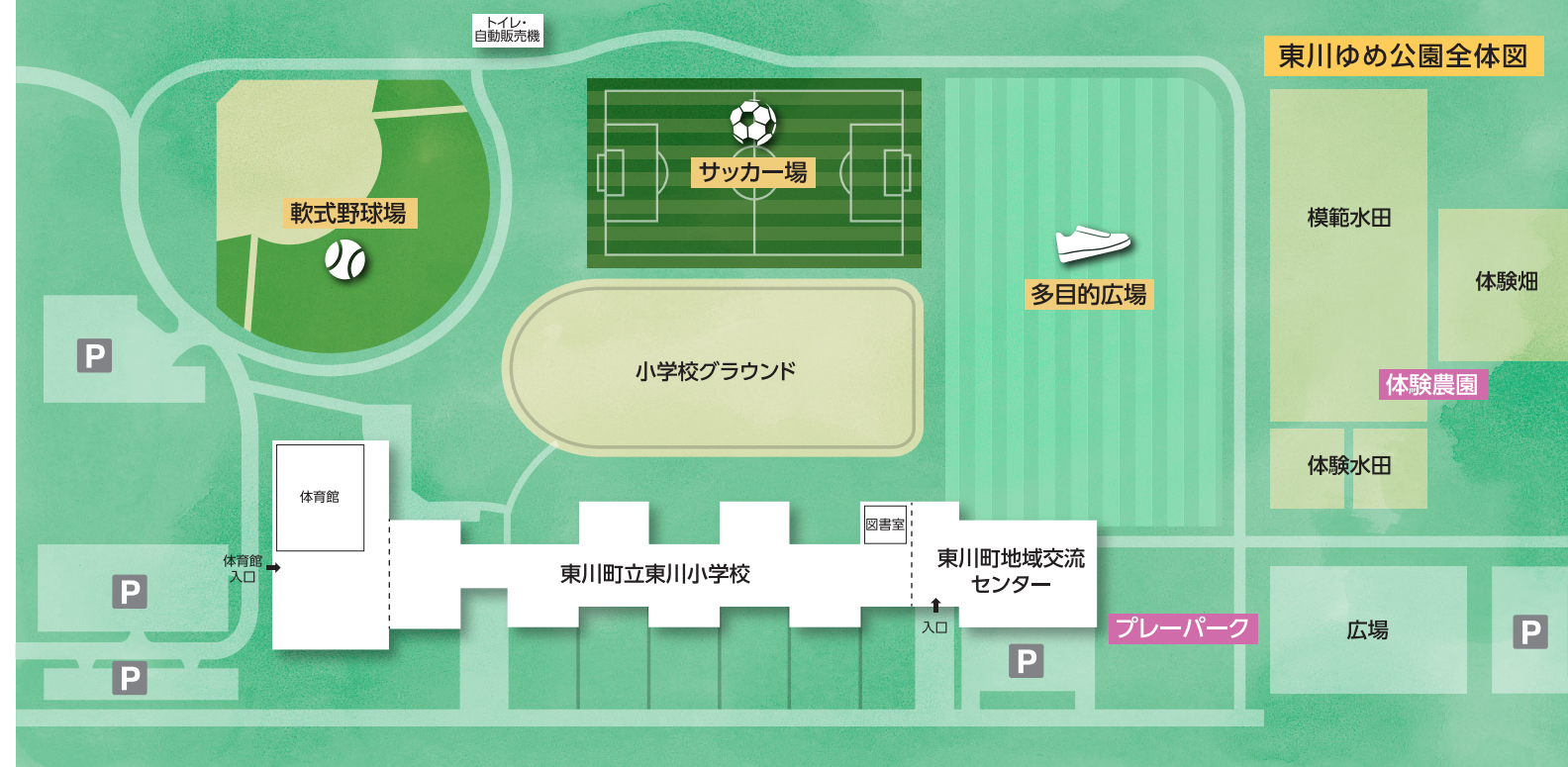
ご利用可能時間
8:00~21:00

一般用サッカーグラウンドが2面以上とれるほど大きな天然芝の広場。サッカー場と野球場に併設されているので、スポーツのアップグラウンドとしては最適です。また個人としてジョギングなどで汗を流したり、イベントの会場としても活用することができます。

- ご利用料金(一般)
- ・全面 / 2,400円(1時間)
- ・2分の1程度 / 1,200円(1時間) サッカー場相当
- ・4分の1程度 / 600円(1時間) サッカー場半面相当



【東川ゆめ公園利用に際して】※東川町民は公園使用料金は半額になります。※少年団活動や団体、事業によって使用料が免除または減免になります。



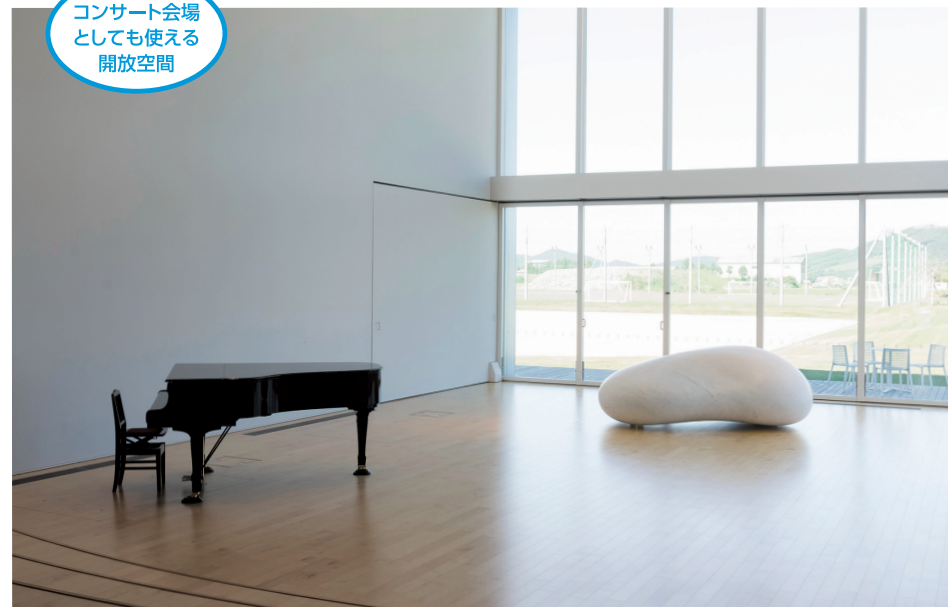
遊育エリア プレーパーク

極力禁止事項をなくし、子どもたちが自由に遊ぶことができるエリア。大人数の中で協調することや発想力、自発性を育みます。



イベントや仕事にも 使い方たくさん 東川町地域交流センター

コンサート会場
としても使える
開放空間



交流プラザ

ご利用可能時間
9:00~17:00

安田侃氏のオブジェが中央に美しく鎮座する吹き抜け小ホール。グランドピアノを備えコンサート会場としても使用できる開放的な空間です。普段は休憩場所としてご使用いただけるほか、日曜日には小学生を対象にピアノの無料開放も行っています。詳細はお問い合わせください。

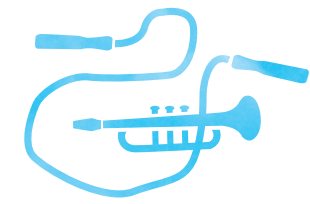
- 最大収容人数 / 150名
- ご利用料金(一般) / 1,400円(1時間)
- 暖房費 / 200円(1時間)
- 設備紹介 / ●グランドピアノ / 1台 ●丸テーブル / 7台 ●イス / 24脚 ●調光設備一式 ●音響設備一式 ●ブルーレイディスクプレイヤー ●プロジェクター ●スクリーン(大・小)



食育エリア

体験農園で育てた食材を 小学校給食で使用しています。

地域の農業者の指導を受けながら、東川町の児童・生徒がお米や野菜作りを体験する「模範水田」、「体験水田」、「体験畑」、「果樹公園」が公園内にあります。収穫されたお米や野菜は、町内にある小学校の学校給食用の食材として使用され、余剰生産物は加工体験、販売用に使われます。



多目的ホール

ご利用可能時間
9:00~17:00

軽運動や室内を暗くしてのコンサート、映画上映会などに使用できます。貸し切りでの使用がない場合は個人での使用も可能です。

- 最大収容人数 / 200名
- 専用使用料金 / 2,500円(1時間)
- 個人使用料金 / 中学生以下 100円(町民0円)
高校生以上 300円(町民100円)
- 暖房費 / 350円(1時間)

設備紹介 / ●卓球台 / 6セット ●ミニバレーネット / 2セット ●音響設備一式 ●ブルーレイディスクプレイヤー ●プロジェクター ●スクリーン(大・小) ●イス / 60脚 ●長机 / 10台

※学童利用時間はご使用になれません。



ライブや
スポーツ講習会
など



お料理教室や
イベント準備にも

食育研修室

ご利用可能時間
9:00~17:00

電磁調理器6台が用意された調理実習室。食器や炊飯器のほか、蒸し器、ポウルなどの調理用具が一式揃っています。

- 最大収容人数 / 20名 ○ご利用料金(一般) / 600円(1時間)
- 暖房費 / 40円(1時間)
- 設備紹介 / ●電磁調理器 / 6台 ●調理台・水道蛇口 / 4台 ●食器 / 20人分(茶碗・汁椀・皿・湯のみ・コップ・はし・スプーン・フォーク) ●炊飯器 / 2台(1升炊き) ●その他(お鍋・蒸し器・ざる・ポウル・バットなど)

【地域交流センター利用に際して】※東川町民は施設利用料金は半額になります。※町民のご利用は暖房費がかかりません。※音響設備一式は他の使用状況によってご使用にならない場合がございます。



大きな会議や
講習会など

会議室

ご利用可能時間
9:00~17:00

地域の会議や、サークル活動などに最適。絨毯敷きで土足厳禁の室内ですのでヨガ教室や託児などにもご使用になれます。

- 最大収容人数 / 30名 ○ご利用料金(一般) / 600円(1時間)
- 暖房費 / 40円(1時間)
- 設備紹介 / ●イス / 30脚 ●壁掛けホワイトボード / 1台 ●長机 / 20台 ●ロッカー / 20人分 ●音響設備一式 ●ブルーレイディスクプレイヤー ●プロジェクター ●スクリーン(小)